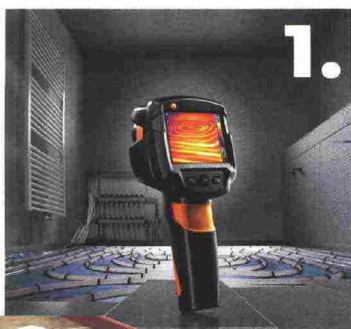


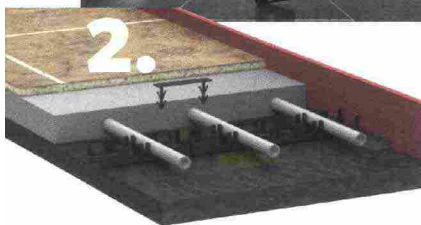
QUINDICI NOVITÀ PER TERMOADEGUARVI

*Condizionatori, caldaie, radiatori, termocamere...
Alla rassegna biennale dedicata all'impiantistica
le aziende presenti hanno mostrato i prodotti
più avanzati del settore. Ecco la nostra selezione*

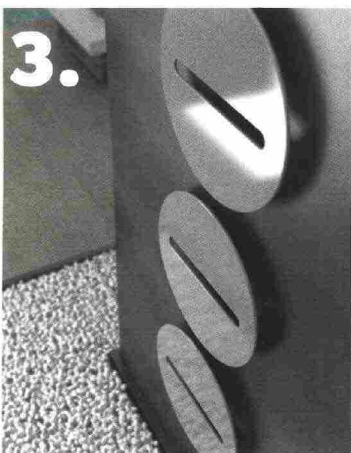
di Veronica Monaco



1. Le termocamere Testo si adattano a tutti gli impieghi, dall'impiantistica per le verifiche funzionali alla ricerca perdite all'edilizia per il controllo di isolamento e dei difetti costruttivi. Dotate di certificati di taratura, idoneità, omologazione in laboratori altamente specializzati.

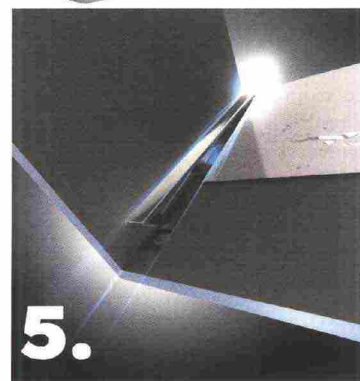
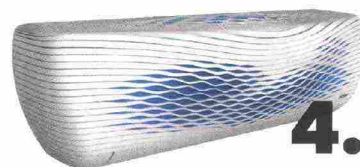


2. Loex home Three, nuovo sistema a bassissimo spessore per il riscaldamento e raffrescamento radiante a pavimento. Con soli 5,3 cm di spessore, comprensivi di massetto, risolve la maggior parte dei problemi di spazio che si incontrano nel risanamento, rispettando le richieste di bassa inerzia termica per le nuove abitazioni a basso consumo.



3. Cordivari Design presenta Sfere, nuovo radiatore d'arredo disegnato da Simone Micheli, che va ad arricchire la gamma dei radiatori ExtraSlim, costituiti da un corpo unitario con soli 7 mm di spessore.

4. Il primo condizionatore al mondo stampato in 3D con produzione on-demand: è Aemotion di Haier. Ogni esemplare è unico e realizzato su richiesta.



5. Docce in opera senza muratura. Wedi presenta Riolito Neo, il piatto doccia con superficie impermeabile e rivestibile, e scarico a filo parete. Grazie alla sua pendenza predefinita, la posa diventa sicura e facile, con tempi dimezzati.

6. Un bagno dove prima non era possibile? Con un'ampia gamma di trituratori, Sanitrit permette di creare un secondo WC in qualsiasi parte dell'abitazione (anche sotto il livello fognario), senza costose opere di ristrutturazione murarie.



7. Le termocamere e gli strumenti di test e misura Flir Systems consentono diagnosi facili e veloci. Tra le novità le nuove termocamere tascabili C2, che, grazie alle immagini radiometriche, permettono agli esperti del settore costruzioni di diagnosticare rapidamente le problematiche e redigere rapporti efficaci.