



OVUNQUE L'ACQUA DEVE SCORRERE,  
SANITRIT RISOLVE



Caffé/Hôtel  
Ristoranti



Bellezza  
Benessere



Salute e  
istruzione



Fabbriche e  
Luoghi di lavoro



Residenziale

# Indice

I trituratori, le pompe e le stazioni di sollevamento SFA sono una risposta affidabile alle diverse problematiche di scarico delle acque reflue e rendono possibile l'installazione di apparecchi sanitari anche in assenza di scarico per gravità.

Performanti e perfettamente adatti alle applicazioni commerciali e intensive, i prodotti SFA s'installano ovunque, senza opere murarie invasive, per facilitare il buon funzionamento della vostra attività.



- p.3 SFA PumpSelect
- p.4 L'eccellenza del Made in Europe
- p.5 La nostra SFA Academy



## CAFFE'-HOTEL-RISTORANTI

- p. 6 Bar / Caffè > Servizi igienici: Sanibest Pro
- p. 7 Hotel > Accoglienza: Sanishower Flat
- p. 8 Hotel New Port > Alloggi e co-working: Sanicubic 2 VX
- p. 9 Casa galleggiante Aristote > luogo per eventi:  
Sanicubic 2 VX & Sanicubic 2 Pro, Sanispeed Plus+ & Sanigrease S 680
- p. 10 Ristorante > Cucina e servizi igienici: Sanicubic 2 GR
- p. 11 Stazione di servizio > Macchine per il caffè: Sanispeed Plus+
- p. 12 Supermercato > Reparto panetteria: Sanicom 1



## BELLEZZA - BENESSERE

- p. 13 Palestra > Docce e servizi igienici: Sanicubic 2 VX
- p. 14 Salone di parrucchiere > postazioni lavatesta: Sanicom 1
- p. 15 Centro estetico > Servizi igienici: Sanicompact Elite



## SALUTE - ISTRUZIONE

- p. 16 Studio Dentistico > Lavandini di risciacquo: Sanishower Plus+
- p. 17 Asilo Nido > Servizi Igienici: Sanitop UP
- p. 18 Campus Universitario > Servizi Igienici: Sanicubic 2 Pro & Sanibest Pro



## FABBRICHE E LUOGHI DI LAVORO

- p. 19 Sito Industriale > Fabbrica di Brégy: Sanifos 3100
- p. 20 Fabbrica > Produzione di oli essenziali: Sanifos 1600
- p. 21 Cantiere > Moduli prefabbricati: Sanicubic 1 & Sanispeed Plus+
- p. 22 Uffici > Area Mensa: Sanicubic 2 Pro



## RESIDENZIALE

- p. 23 Casa indipendente > Bagno: Sanicubic 1 WP
- p. 24 Villa a Manguio, Francia > Bagni, lavanderia e spazio benessere: Sanicubic 1 VX
- p. 25 Residenza di nuova costruzione > Insieme delle acque reflue: Sanicubic 2 SC
- p. 26 Residenza "Le Cascade" > Sostituzione di una stazione di sollevamento: Sanicubic 2 GR
- p. 27 Edificio con 40 appartamenti > Sanitari e cucine: Sanifos 2100

# SFA PumpSelect

Trova il prodotto giusto per le tue esigenze

SFA PumpSelect è un configuratore che ti permette di trovare il prodotto più adatto alle tue esigenze nel nostro assortimento di pompe e stazioni di sollevamento, di scaricare il manuale di installazione e i dati tecnici del prodotto.



[www.sanitrit.it](http://www.sanitrit.it)

Selezione idraulica

## **Punto di funzionamento**

Permette di trovare i prodotti giusti partendo dai dati tecnici richiesti come la portata, tipologia di installazione, natura delle acque da scaricare e della rete di scarico.

Maggiori saranno i dati inseriti e più sarà puntuale il risultato mostrato.

Selezione diretta

## **Nome Prodotto**

Se conosci già il nome dei prodotti che devi confrontare e acquistare puoi selezionarli direttamente in base al nome.

Ricerca rapida

## **Attenta e qualificata**

Con la ricerca rapida è possibile scegliere la pompa indicando 3 semplici dati. Dopo aver inserito la portata in  $m^3/h$  (Q scarico), prevalenza in metri (H altezza) e la frequenza nominale, verranno proposte le pompe più adatte.

# L'ECCELLENZA DEL MADE IN EUROPE

Dal 1958, il famoso Sanitrit è costruito in questa località nella regione dell'Oise, su un sito di più di 8 ettari, e il marchio gode di una notorietà sempre crescente.

Ogni giorno, circa 300 dipendenti lavorano con impegno per dare vita allo slogan «Con SFA è facile».

Acquisita nel 2019 da SFA e situata a Grünhain in Germania, Zehnder Pumpen si impone sul mercato come marchio specializzato nella produzione di pompe a immersione e stazioni di sollevamento

## PRODUZIONE DI PARTI IN COMPOSITO E GOMMA

Oggi la lavorazione delle materie plastiche si compone di 42 macchine per un totale di 800 stampi. Si tratta di una catena totalmente automatizzata che va dal trasporto delle materie plastiche ai vari impianti, alla produzione finale dei prodotti.



## BOBINATURA E PRODUZIONE DEI MOTORI

Dal 1960 SFA ha integrato l'assemblaggio di avvolgimenti e motori.

È una produzione interamente robotizzata, in cui una telecamera digitale controlla gli elementi per garantire la massima qualità durante tutto il processo produttivo.



## ASSEMBLAGGIO DEI COMPONENTI

Avviene grazie a un ingegnoso mix di robot e di persone. Per i lavori minuziosi di piccola componentistica le varie parti sono assemblate a mano da operatori mentre ai robot è affidato il compito di trasportare o installare le parti più ingombranti.



## UFFICIO TEST E PROGETTAZIONE

È nei laboratori tecnici di Brégy che i prodotti SFA sono pensati e progettati.

Ogni prodotto è poi sottoposto a tutti i test necessari per assicurare il suo buon funzionamento e la sua durata nel tempo.



## PRODUZIONE DELLE POMPE E DELLE STAZIONI DI SOLLEVAMENTO

Zehnder Pumpen è stata una delle prime aziende a produrre una stazione di sollevamento con serbatoio in plastica in altissima qualità. La produzione in loco permette di rispondere a ogni tipo di esigenza e di sottoporre i nostri prodotti ai diversi test qualitativi



## PRODUZIONE DI SCHEDE ELETTRONICHE

Per garantire una migliore qualità, SFA ha integrato la produzione delle sue schede elettroniche nel suo sito di Brégy da diversi anni. Queste vengono poi assemblate dagli operatori.



## LOGISTICA

I siti produttivi di Brégy e di Grünhain sono anche due poli logistici da cui partono tutte le spedizioni dei prodotti SFA nel mondo.

# IL NOSTRO SHOWROOM



SFA Italia Spa nella nuova sede di S. Donato Milanese accoglie nello show room una vasta area interamente dedicata alla gamma Sanitrit.

Qui sono esposti i prodotti sia della gamma domestica come trituratori adattabili, pompe per acque grigie, wc con trituratore integrato, pompe per condense che della gamma professionale: stazioni di sollevamento da appoggio e da interro, pompe a immersione, degrassatori.

Vi è anche una sezione dedicata alla gamma nautica dei wc per imbarcazioni.



## SFA ACADEMY

Un'area riservata esclusivamente alla formazione in cui sono installati e funzionano realmente i prodotti più rappresentativi. Un modo per scoprire la tecnologia dei prodotti SFA, le loro caratteristiche tecniche e le loro applicazioni. Un team dedicato fornisce tutto il supporto formativo sia tecnico che commerciale.



**SANIVAN**  
Uno show room itinerante che viaggia in tutta Italia per fare tappa presso i rivenditori organizzando delle giornate di formazione su misura.



CAFFÉ  
HÔTEL  
RISTORANTI

Bar / Caffé

Servizi igienici



# Sanibest Pro

## PRESTAZIONI

- ◊ Scarico verticale fino a 7 m
- ◊ Scarico orizzontale fino a 110 m
- ◊ Portata max: 145 L/min a 1 m

## I PLUS

- ◊ 4 ingressi disponibili per installare un wc, un lavabo, una doccia e un bidet.
- ◊ Triturazione ultra-performante (mozzo lama ProX K2)
- ◊ Accesso diretto alla parte elettrica



Bar al piano



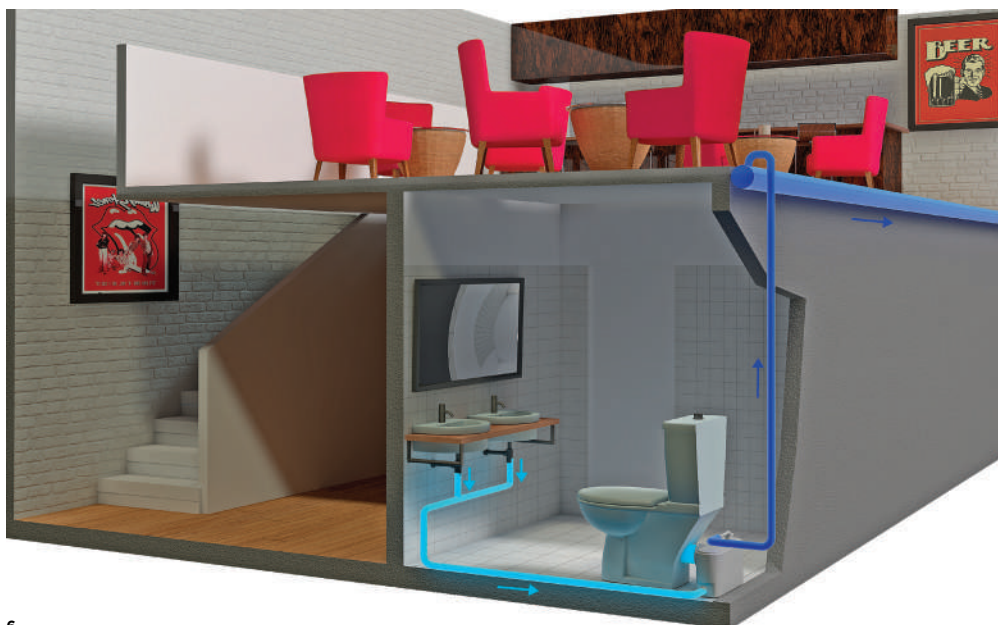
Sanibest Pro installato nel seminterrato

## OBIETTIVO

- ◊ Installare dei wc nel seminterrato di un bar.

## SOLUZIONE

- ◊ Sanibest Pro tritura e spinge le acque di scarico verso la rete fognaria. È dotato di un sistema di triturazione molto performante con mozzo lama ProX K2. Grazie al suo potente motore, Sanibest Pro può spingere le acque di scarico fino a 7 m in verticale e 110 in orizzontale. E' particolarmente indicato per uso intensivo.





CAFFÉ  
HÔTEL  
RISTORANTI

Hotel

Accoglienza



# Sanishower Flat

## PRESTAZIONI

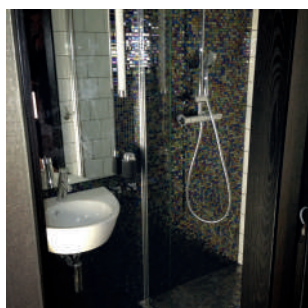
- ◊ Scarico verticale fino a 3 m
- ◊ Scarico orizzontale fino a 30 m
- ◊ Portata max: 50 L/min a 1 m

## I PLUS

- ◊ Pompa + piletta per piatto doccia (accesso 8 cm)
- ◊ Ingombro ridotto per una installazione discreta



Reception



## OBIETTIVO

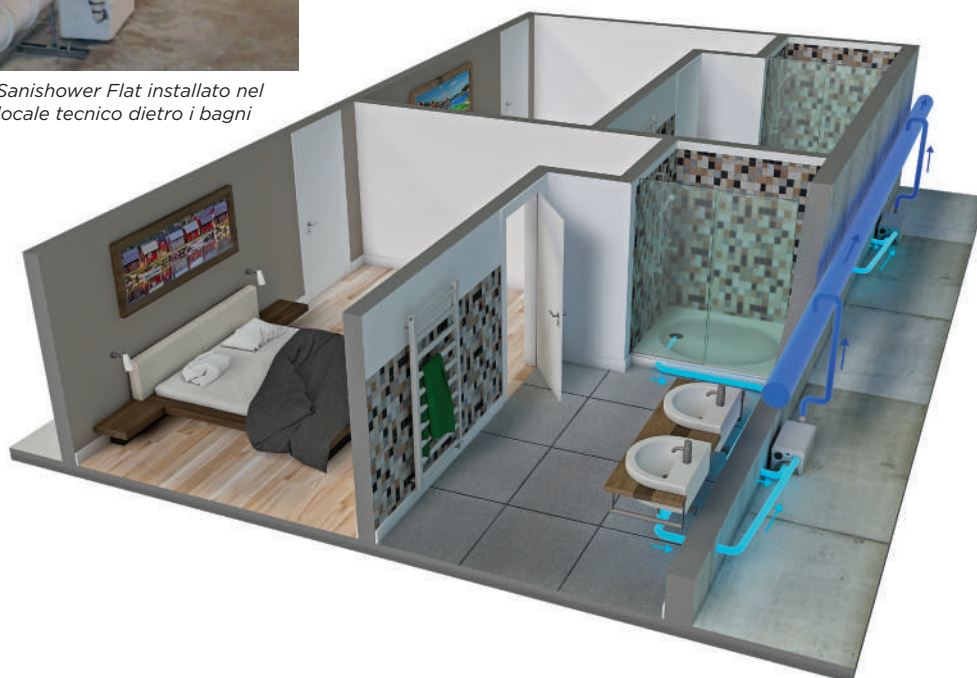
- ◊ Creare delle camere con bagno nel seminterrato di un hotel. Impossibile raggiungere la rete fognaria per gravità.

## SOLUZIONE

- ◊ L'installazione di Sanishower Flat permette lo scarico delle acque grigie delle docce e dei lavabi verso lo scarico principale.



Sanishower Flat installato nel locale tecnico dietro i bagni





CAFFÉ  
HOTEL  
RISTORANTI

## Hotel New Port



Alloggi e co-working

# Sanicubic 2 VX

### PRESTAZIONI

- Preval. man. tot. max: fino a 15 m
- Portata max: fino a 55 m<sup>3</sup>/h

### I PLUS

- Installazione a pavimento
- Accesso diretto in caso di manutenzione
- 5 ingressi di cui 2 bassi: possibilità di collegare un WC allo stesso livello
- Due pompe vortex
- Monofase o trifase
- Funzionamento alternato dei motori



Hotel su chiatte



Bagno

### OBIETTIVO

- L'Hotel New Port è composto da 32 appartamenti di lusso con bagno, suddivisi su 5 chiatte e uno spazio comune di lavoro.

### SOLUZIONE

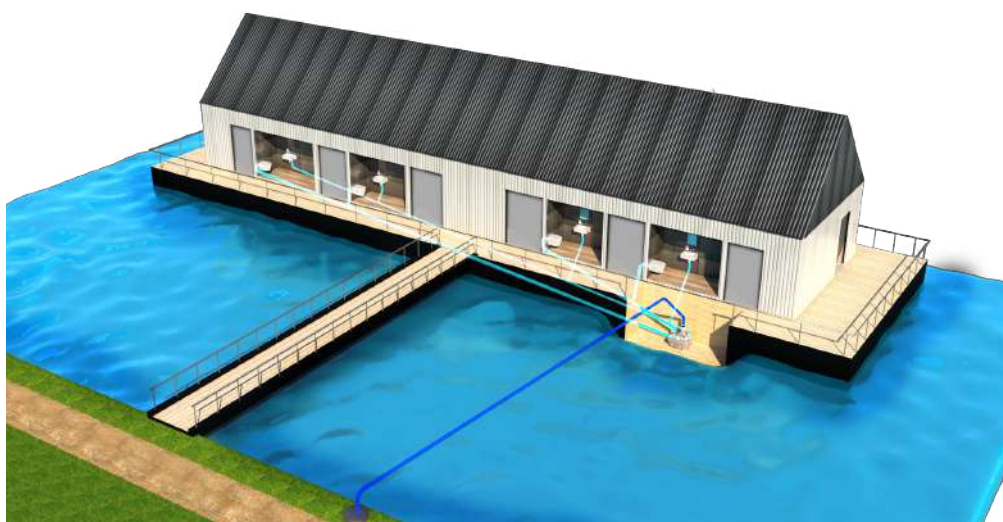
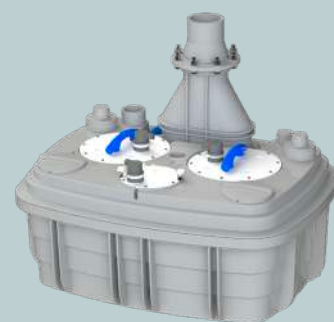
- Su ogni chiatta è stato installato un Sanicubic 2 VX in uno speciale locale tecnico ed è stato collegato a tutte le stanze della chiatta.

La stazione di sollevamento Sanicubic 2 VX è la risposta perfetta a questa esigenza grazie alla sua capacità di sollevamento di 13 m di altezza e alla sua portata di 40 m<sup>3</sup>/h.

I 5 ingressi con diametro esterno di 40, 50, 100, 110 o 125 mm consentono di collegare tutti gli elementi sanitari.



Spazio abitativo







CAFFÉ  
HÔTEL  
RISTORANTI

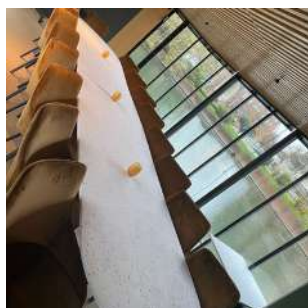


## Casa galleggiante Aristote

Luogo per eventi



Vista della casa galleggiante



Interno



Installazione del Sanicubic 2 Pro e del Sanigrease S 680

### OBIETTIVO

- ◊ Tutta l'acqua di questa chiatta deve essere scaricata ma senza interventi importanti. Da collegare: WC, servizi igienici, bar e cucina. Questo locale riceve tra 100 e 200 persone per vari servizi (matrimoni, feste, riunioni aziendali...)

### SOLUZIONE

- ◊ Le stazioni di sollevamento Sanicubic 2 VX e Sanicubic 2 Pro sono ideali per gestire le acque di scarico di un luogo pubblico, di un piccolo edificio, di esercizi commerciali. La pompa Sanispeed Plus+ è perfetta per l'installazione della cucina di un ristorante. Il degrassatore Sanigrease S 680 è stato progettato per cucine di catering, fino a 443 coperti al giorno.

## Sanicubic 2 VX

### PRESTAZIONI

- ◊ Preval. man. tot. max: fino a 15 m
- ◊ Portata max: fino a 55 m<sup>3</sup>/h



### I PLUS

- ◊ Installazione a pavimento
- ◊ Accesso diretto in caso di manutenzione
- ◊ 5 ingressi di cui 2 bassi: possibilità di collegare un WC allo stesso livello
- ◊ Due pompe vortex
- ◊ Monofase o trifase
- ◊ Funzionamento alternato dei motori

## Sanicubic 2 PRO

### PRESTAZIONI

- ◊ Preval. man. tot. max: fino a 13 m
- ◊ Portata max: fino a 15 m<sup>3</sup>/h



### I PLUS

- ◊ Installazione a pavimento
- ◊ 2 motori per uso intensivo
- ◊ Manutenzione semplificata
- ◊ Accesso diretto in caso di manutenzione
- ◊ 5 ingressi di cui 2 bassi: possibilità di collegare un WC allo stesso livello
- ◊ Allarme wireless e centralina di controllo
- ◊ Serbatoio da 45 litri

## Sanispeed Plus+

### PRESTAZIONI

- ◊ Scarico vert.: fino a 7 m
- ◊ Scarico orizz.: fino a 70 m
- ◊ Portata max: fino a 100 L/min



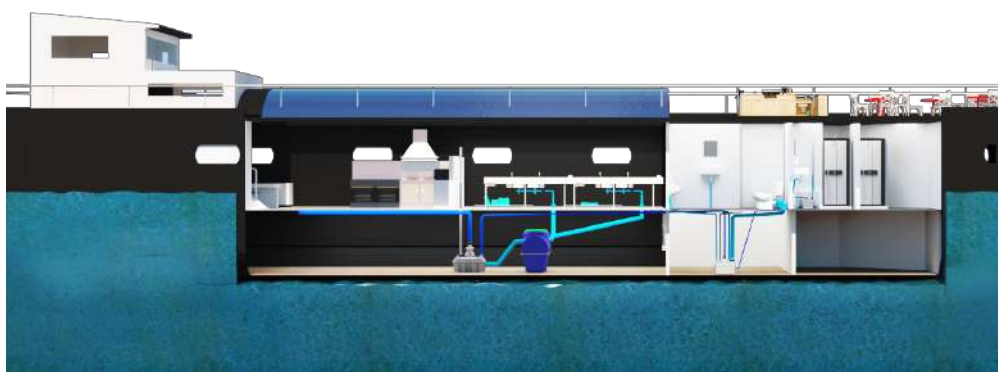
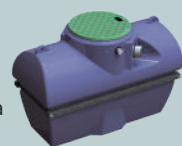
### I PLUS

- ◊ Attivazione bassa
- ◊ Adatto per addolcitori d'acqua
- ◊ Livello sonoro: 42 dB(A)

## Sanigrease S 680

### I PLUS

- ◊ Facile installazione grazie alla sua larghezza di soli 78 cm
- ◊ Disponibile con ventilazione e colonna di scarico
- ◊ Serbatoio in polietilene rotoformato riciclabile
- ◊ Ingressi e uscite in PVC DN 110
- ◊ Guarnizione stagna sul coperchio
- ◊ Allarme opzionale





CAFFÉ  
HÔTEL  
RISTORANTI

Ristorante

SFA

Cucina e servizi igienici

## Sanicubic 2 GR

### PRESTAZIONI

- Preval. man. tot. max: fino a 39 m
- Portata max: fino a 17 m<sup>3</sup>/h

### I PLUS

- 2 pompe trituratrici
- Valvola clapet e brida di uscita inclusi
- Trifase
- Serbatoio da 150 litri
- 3 ingressi DN 100, 2 ingressi DN 50



Ristorante



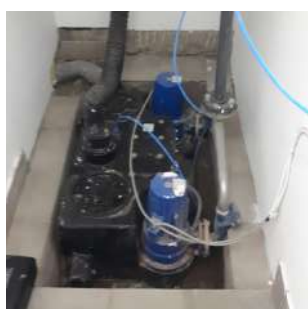
Interno

### OBIETTIVO

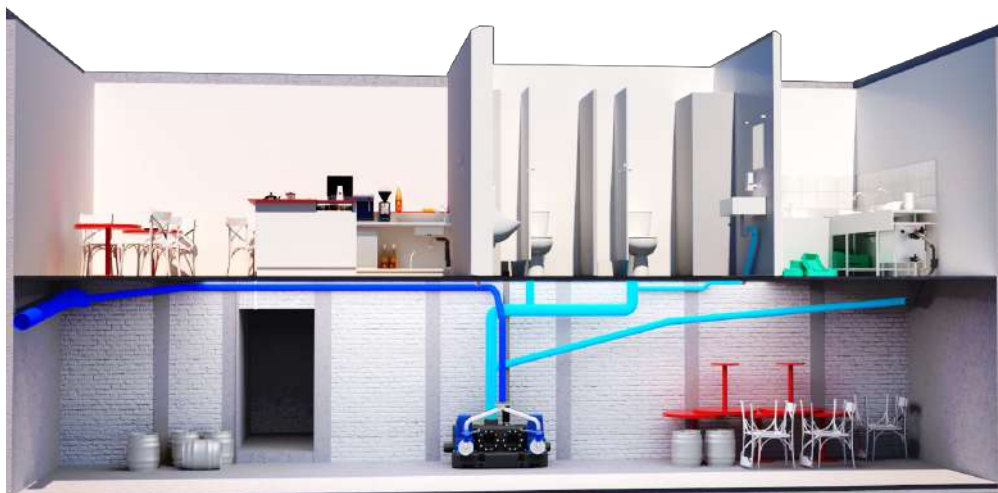
- Devono essere eliminate le acque di scarico della cucina e dei servizi igienici di questo ristorante specializzato in hamburgers gourmet. La posizione di questi locali non permette lo scarico per gravità rispetto alla rete fognaria.

### SOLUZIONE

- La stazione di sollevamento Sanicubic 2 GR SE71.1T permette raggiungere questo obiettivo: la capacità di scarico in verticale è di 22 m e la sua portata è di 17 m<sup>3</sup>/h. I suoi 5 ingressi di diametro esterno 50 o 100 mm permettono di collegare tutti i vari apparecchi. Nella cucina è stato installato anche un degrassatore che permette di raccogliere le sostanze oleose per un corretto smaltimento.



Installazione del Sanicubic 2 GR





CAFFÈ  
HÔTEL  
RISTORANTI

## Stazione di servizio



Macchine per il caffè

# Sanispeed Plus +

### PRESTAZIONI

- ◊ Scarico verticale fino a 7 m
- ◊ Scarico orizzontale fino a 70 m
- ◊ Portata max: 100 L/min a 1 m

### I PLUS

- ◊ Attivazione bassa
- ◊ Adatto per addolcitori d'acqua
- ◊ Livello sonoro: 42 dB(A)



Stazione di servizio



Macchina del caffè



Sanispeed Plus + installato nel mobile sotto la macchina del caffè

### OBIETTIVO

- ◊ Devono essere eliminate le acque di scarico delle macchine per il caffè (6 L di acque grigie più volte al giorno), in modo efficace e discreto.

### SOLUZIONE

- ◊ La pompa per acque grigie Sanispeed Plus + è ideale per la cucina e particolarmente adatta per uso commerciale, è capace di scaricare 100 L/min a 1 metro. Può ricevere acque d'ingresso con una temperatura di 75°C a intermittenza e scaricarle fino a 7 m in verticale e 70 m in orizzontale.





CAFFÉ  
HÔTEL  
RISTORANTI

## Supermercato



Reparto Panetteria



Entrata del supermercato



Forni



Reparto panetteria

### OBIETTIVO

- ◊ In questa catena di supermercati, devono essere smaltite le acque di pulizia dei forni per il pane. I forni sono installati al centro del supermercato e sono troppo lontani dalla canalizzazione principale situata all'entrata.

### SOLUZIONE

- ◊ Per questa catena di supermercati dei Sanicom 1 sono stati installati in prossimità dei forni per gestire le acque di scarico. Perfettamente adatto all'uso commerciale, Sanicom 1 permette di scaricare le acque reflue con una temperatura massima di 90°C. Per posa a pavimento.

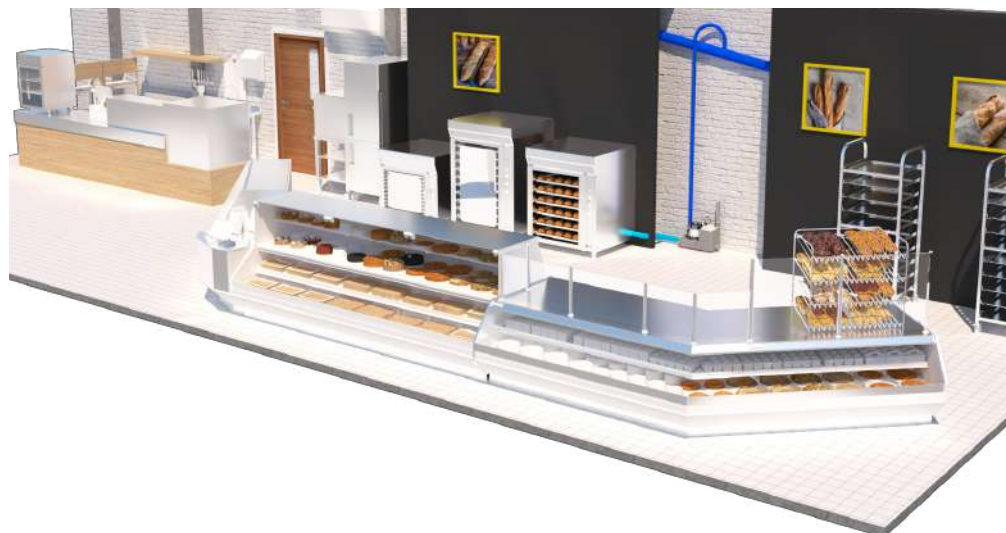
# Sanicom 1

### PRESTAZIONI

- ◊ Preval. man. tot. max: 11 m
- ◊ Portata max: 12 m<sup>3</sup>/h

### I PLUS

- ◊ Posa a pavimento
- ◊ Accesso diretto al motore in caso di manutenzione
- ◊ 2 ingressi bassi
- ◊ Allarme di livello incluso
- ◊ Avvio forzato
- ◊ Comando integrato



# Sanicubic 2 VX

## PRESTAZIONI

- Preval. man. tot. max: fino a 16 m
- Portata max: fino a 55 m<sup>3</sup>/h

## I PLUS

- Installazione a pavimento
- Accesso diretto in caso di manutenzione
- 5 ingressi di cui 2 bassi: possibilità di collegare un WC allo stesso livello
- Due pompe vortex
- Monofase o trifase
- Funzionamento alternato dei motori



Palestra



Sanicubic 2 VX installato in un locale tecnico



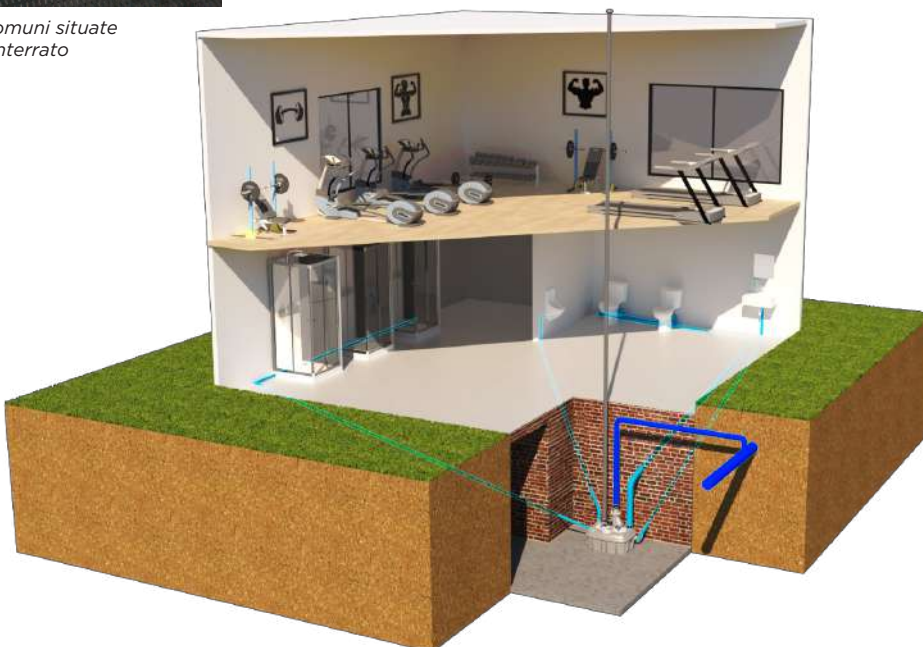
Docce comuni situate nel seminterrato

## OBIETTIVO

- Installare un bagno con wc, lavabi e docce nel seminterrato di una palestra. La rete fognaria si trova al livello superiore.

## SOLUZIONE

- Nel seminterrato è stata installata una stazione di sollevamento Sanicubic 2 VX che permetterà di spingere le acque di scarico nella rete fognaria che si trova al livello della strada. Sanicubic 2 VX ha una grande capacità (120 L) ed è perfetta per usi commerciali e collettivi. A seconda del modello, permette di scaricare le acque reflue fino a 16 m di altezza, a seconda del modello



## Salone di parrucchiere

Postazioni lavatesta



Salone



Sanicom 1



Postazioni lavatesta

### OBIETTIVO

- ◊ Smaltire le acque calde e saponate delle postazioni lavatesta di un salone di parrucchiere. Lo scarico principale è troppo lontano e la pendenza per gravità è insufficiente.

### SOLUZIONE

- ◊ E' stata installata in prossimità dei lavabi una stazione di sollevamento Sanicom 1. Perfettamente adatta all'uso commerciale, Sanicom 1 permette di scaricare le acque reflue fino a 90°. Per posa a pavimento.

### PRESTAZIONI

- ◊ Preval. man. tot. max: 11 m
- ◊ Portata max: 12 m<sup>3</sup>/h

### I PLUS

- ◊ Posa a pavimento
- ◊ Accesso diretto al motore in caso di manutenzione
- ◊ 2 ingressi bassi
- ◊ Allarme di livello incluso
- ◊ Avvio forzato
- ◊ Comando integrato





Centro estetico



Sanicompact Elite installato per creare un bagno per i clienti.

#### OBIETTIVO

- ◊ Creare un bagno supplementare per i clienti. Lo scarico per gravità non permette di raggiungere la rete fognaria.

#### SOLUZIONE

- ◊ Per creare un bagno riservato ai clienti è stato installato un wc in ceramica con tritatore integrato Sanicompact Elite. Dal design moderno, Sanicompact Elite permette di scaricare le acque del wc fino a 3 m in verticale e 30 m in orizzontale. Permette anche di collegare lo scarico di un lavabo. Grazie al suo sistema di tritatura performante, lo scarico avviene in tubi di piccolo diametro (32 mm). Non necessita di cassetta di risciaquo.

#### PRESTAZIONI

- ◊ Scarico verticale fino a 3 m
- ◊ Scarico orizzontale fino a 30 m
- ◊ Portata max: 105 L/min a 1 m

#### I PLUS

- ◊ Design moderno
- ◊ Possibilità di collegare un lavabo
- ◊ Sedile amovibile a chiusura rallentata
- ◊ Sistema di doppio scarico: 1,8/3 L





SALUTE  
ISTRUZIONE



# Sanishower Plus +

## Studio Dentistico

Lavandini di risciacquo



Studio dentistico

### PRESTAZIONI

- ◊ Scarico verticale fino a 5 m
- ◊ Scarico orizzontale fino a 50 m
- ◊ Portata max: 70 L/min a 1 m

### I PLUS

- ◊ 2 ingressi laterali bassi
- ◊ Attivazione bassa
- ◊ Silenzioso 40 db(A)



Sanishower Plus +

### OBIETTIVO

- ◊ Trasformare degli uffici in uno studio dentistico con più postazioni. Evacuare le acque dei lavandini di risciacquo senza possibilità di scarico per gravità. Impossibile eseguire importanti opere murarie e modificare la struttura esistente.

### SOLUZIONE

- ◊ Sono state installate delle pompe Sanishower Plus+ sotto ogni poltrona per scaricare le acque verso la rete fognaria situata al livello superiore. Il suo ingombro ridotto permette una installazione discreta. Sanishower Plus + scarica le acque grigie fino a 5 metri in verticale e 50 mt in orizzontale.







SALUTE  
ISTRUZIONE

## Asilo Nido



# Sanitop Up

Servizi Igienici



Asilo nido

### PRESTAZIONI

- ◊ Scarico verticale fino a 5 m
- ◊ Scarico orizzontale fino a 100 m
- ◊ Portata max: 85 L/min a 1 m

### I PLUS

- ◊ Silenzioso 46 db(A)
- ◊ 2 ingressi: WC e lavabo
- ◊ Sostituzione compatibile con un modello della gamma precedente.
- ◊ Manutenzione semplice



### OBBIETTIVO

- ◊ Trasformare in un asilo nido degli uffici collocati all'11° piano. Creare dei servizi igienici supplementari.

### SOLUZIONE

- ◊ Dietro ogni wc è stato installato un Sanitop Up per convogliare le acque di scarico verso la condotta principale. Sanitop Up permette di scaricare le acque reflue di wc e lavabo fino a 5 metri in verticale e 100 metri in orizzontale. In caso di manutenzione, permette un accesso diretto al cestello senza smontare l'apparecchio; scarica in tubi di piccolo diametro (22/28/32 mm).



Sanitop Up installati nei servizi igienici





SALUTE  
ISTRUZIONE



## Campus Universitario

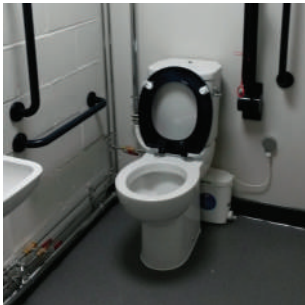
Servizi Igienici



Ala del campus



Sanicubic 2 Pro



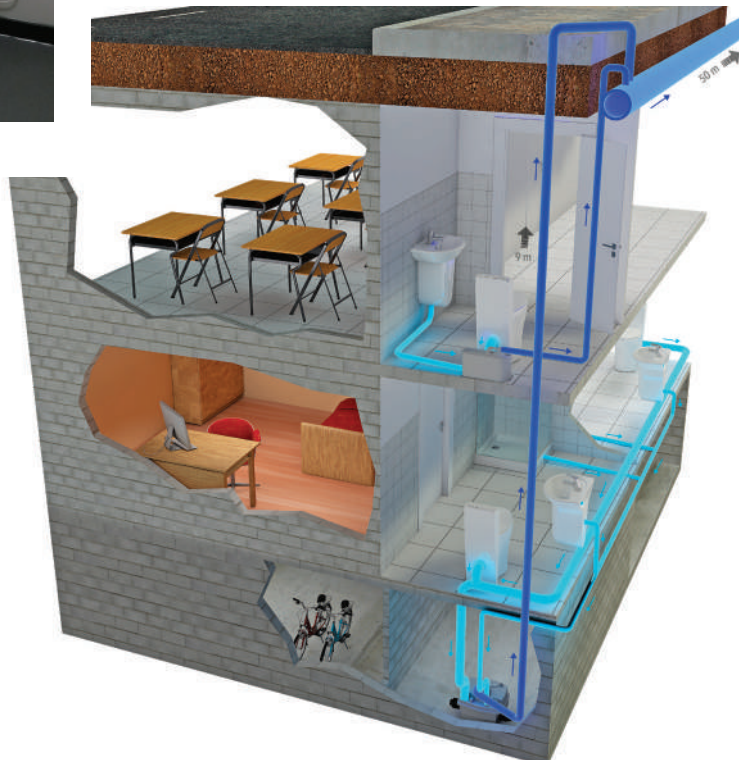
Sanibest Pro

### OBIETTIVO

- ◊ Ottimizzare lo spazio disponibile creando degli appartamenti per studenti nel seminterrato di una università. Creare delle aule supplementari con servizi igienici nelle vicinanze.

### SOLUZIONE

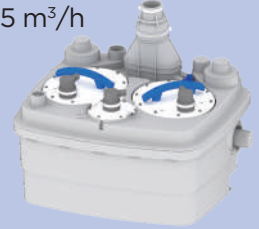
- ◊ 12 stazioni di sollevamento Sanicubic 2 Pro sono state installate nel seminterrato per scaricare le acque dei wc, dei lavabi e delle docce degli appartamenti verso lo scarico principale posizionato a livello della strada. Dei Sanibest 2 Pro sono stati utilizzati per scaricare le acque dei wc e dei lavabi delle nuove aule. Il suo sistema di triturazione ultra-performante permette un uso intensivo.



## Sanicubic 2 Pro

### PRESTAZIONI

- ◊ Preval. man. tot. max: fino a 13 m
- ◊ Portata max: fino a 15 m<sup>3</sup>/h



### I PLUS

- ◊ Installazione a pavimento
- ◊ 2 motori per uso intensivo
- ◊ Manutenzione semplificata
- ◊ 5 ingressi di cui 2 bassi: possibilità di collegare un WC allo stesso livello
- ◊ Allarme wireless e centralina di controllo

## Sanibest Pro

### PRESTAZIONI

- ◊ Scarico verticale fino a 7 m
- ◊ Scarico orizzontale fino a 110 m
- ◊ Portata max: 145 L/min a 1 m



### I PLUS

- ◊ 4 ingressi per installare un wc, un lavabo, una doccia e un bidet
- ◊ Triturazione ultra-performante (mozzo lama Pro X K2)
- ◊ Accesso diretto alla parte elettrica



FABBRICHE  
E LUOGHI DI  
LAVORO

## Sito Industriale



Fabbrica di Brégy

# Sanifos 3100



Collocazione del Sanifos 3100



Montaggio



Sanifos 3100

### OBIETTIVO

- ◊ Evacuare le acque grigie e nere dagli edifici di un sito industriale.

### SOLUZIONE

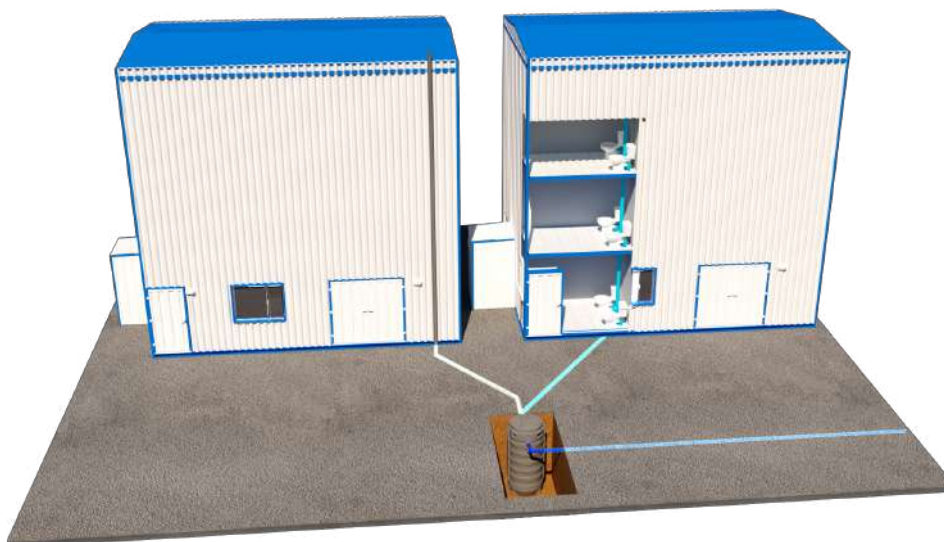
- ◊ Installazione di una stazione di sollevamento da interro SANIFOS 3100 dotata di 2 pompe SANIPUMP ZFS 71.1T. Questo prodotto risponde perfettamente alle esigenze del sito industriale grazie alla capacità del serbatoio di 3100L, la portata fino a 17m<sup>3</sup>/h e il coperchio classe D400 che offre una resistenza massima al passaggio di camion di 40 tonnellate. Altezza ingresso acque reflue fino a 2,94 m.

### PRESTAZIONI

- ◊ Preval. man. tot. max: fino a 39 m
- ◊ Portata max: fino a 17 m<sup>3</sup>/h

### I PLUS

- ◊ Stazione di sollevamento da interro con 1 o 2 pompe
- ◊ Acque cariche o pluviali
- ◊ Altezza ingresso acque reflue fino a 2,94 m
- ◊ Livello di allarme regolabile
- ◊ 3 possibili coperchi, classe A, B o D.





FABBRICHE  
E LUOGHI DI  
LAVORO

## Fabbrica



# Sanifos 1600

Produzione di oli essenziali



Edificio della fabbrica



Sanifos 1600 con coperchio



Interno del Sanifos 1600

### OBIETTIVO

- ◊ Evacuare le acque cariche di questa fabbrica che produce oli essenziali.

### SOLUZIONE

- ◊ Installazione di una stazione di sollevamento da interro SANIFOS 1600 dotata di 2 pompe SANIPUMP ZFS 71.2T. Questo prodotto è particolarmente adatto grazie al suo serbatoio di 1600 L, alle due pompe trifase con ruota tritratrice, l'altezza di ingresso delle acque reflue arriva fino a 1,44 m max. SANIPUMP ZFS 71.2T permette di scaricare le acque di più costruzioni di un sito industriale con una portata fino a 17m<sup>3</sup>/h. Un coperchio di tipo D (classe D400) deve essere installato perchè garantisce una resistenza massima al passaggio di pedoni e veicoli.



### PRESTAZIONI

- ◊ Preval. man. tot. max: fino a 39 m
- ◊ Portata max: fino a 17 m<sup>3</sup>/h

### I PLUS

- ◊ Stazione di sollevamento da interro con 1 o 2 pompe
- ◊ Acque cariche o pluviali
- ◊ Altezza ingresso acque reflue fino a 1,44 m.
- ◊ Livello di allarme regolabile
- ◊ 3 possibili coperchi, classe A, B o D.





FABBRICHE  
E LUOGHI DI  
LAVORO

## Cantiere



Moduli prefabbricati



Cucina



Zona lavabi



Sanicubic 1 installato

### OBIETTIVO

- Evacuare le acque reflue dei moduli prefabbricati di un cantiere con wc, lavabi, lavelli e docce. Devono essere collegati 10 lavabi, 10 wc, 10 lavelli e 10 docce installati lontano dallo scarico principale.

### SOLUZIONE

- E' stata installata la stazione di sollevamento da appoggio Sanicubic 1, grazie alla sua capacità di scarico di 13 m in verticale e la sua portata di 15 m<sup>3</sup>/h. I suoi 5 ingressi con diametro esterno rispettivamente di 40, 50, 100 o 110 mm permettono di collegare tutti i sanitari. In aggiunta, la pompa Sanispeed Plus + è perfetta per installare una cucina in quanto gestisce le acque calde con una temperatura max di 75°C a intermittenza.

## Sanicubic 1

### PRESTAZIONI

- Preval. man. tot. max: fino a 13 m
- Portata max: fino a 15 m<sup>3</sup>/h



### I PLUS

- Alte prestazioni: tecnologia di triturazione Pro X K2
- Di serie: allarme visivo e sonoro
- Installazione e manutenzione facilitate
- Ingressi bassi: possibilità di collegare dei wc allo stesso livello
- Temperatura max delle acque cariche in ingresso: 70°C

## Sanispeed Plus +

### PRESTAZIONI

- Scarico verticale fino a 7 m
- Scarico orizzontale fino a 70 m
- Portata max: 100 L/min a 1 m



### I PLUS

- Attivazione bassa
- Adatto per addolcitori d'acqua
- Livello sonoro: 42 dB(A)





FABBRICHE  
E LUOGHI DI  
LAVORO

Uffici



Area Mensa

# Sanicubic 2 Pro

## PRESTAZIONI

- Preval. man. tot. max: fino a 13 m
- Portata max: fino a 15 m<sup>3</sup>/h

## I PLUS

- Installazione a pavimento
- 2 motori per uso intensivo
- Manutenzione semplificata
- 5 ingressi di cui 2 bassi: possibilità di collegare dei WC allo stesso livello
- Allarme wireless e centralina di controllo
- Serbatoio con capacità di 45 litri



Ufficio



Wc installato nel seminterrato

## OBIETTIVO

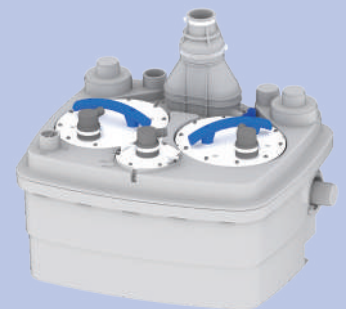
- Installare dei servizi igienici e una mensa destinati ai dipendenti di una azienda. Lo scarico principale si trova al livello superiore.

## SOLUZIONE

- Grazie alla stazione di sollevamento Sanicubic 2 Pro installata nel piano interrato è stato possibile evacuare le acque di scarico di due wc, di due lavabi, di un lavello e di una lavastoviglie verso lo scarico fognario principale situato a livello della strada. Sanicubic 2 Pro è adatto a un uso intensivo/collettivo perché permette di scaricare le acque grigie e nere di più apparecchi fino a 13 m in verticale.



Sanicubic 2 Pro





RESIDENZIALE

SFA

# Sanicubic 1 WP

## Casa indipendente

Bagno



Vista della casa



Bagno installato nel seminterrato



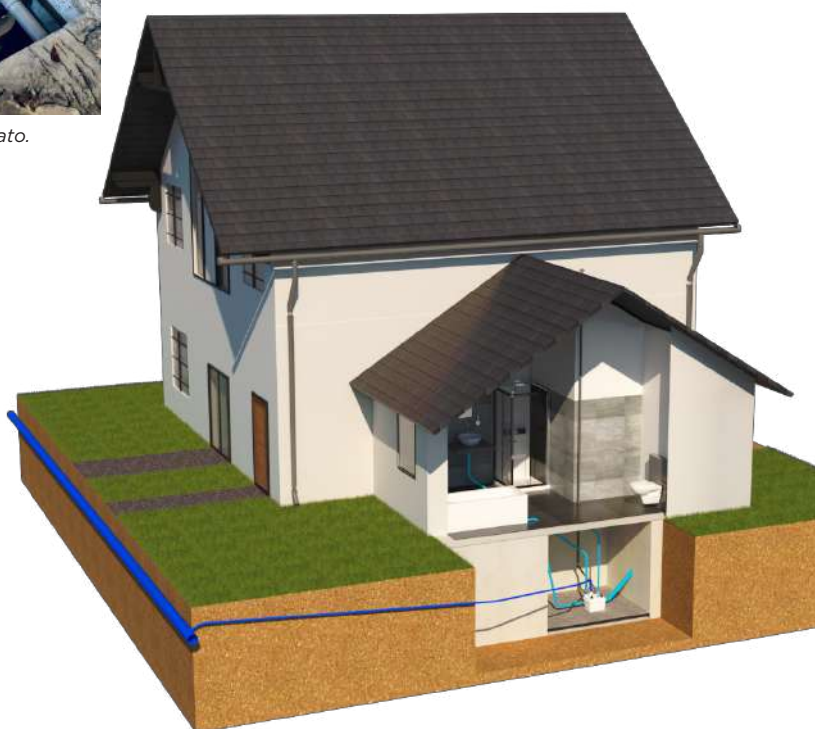
Sanicubic 1 WP installato.

### OBIETTIVO

- ◊ Scaricare le acque di un bagno nuovo, realizzato in uno spazio poco sfruttato della casa. Nel nuovo bagno ci sono: un wc sospeso, un lavabo, una doccia e una vasca.

### SOLUZIONE

- ◊ La stazione di sollevamento Sanicubic 1 WP è la soluzione ideale in quanto ha la capacità di scaricare fino a 13 m in altezza e una portata di 15 m<sup>3</sup>/h. I suoi 5 ingressi di diametro 40, 50, 100 e 110 mm permettono di collegare l'insieme delle utenze.



### PRESTAZIONI

- ◊ Preval. man. tot. max: fino a 13 m
- ◊ Portata max: fino a 15 m<sup>3</sup>/h

### I PLUS

- ◊ Triturazione mozzo lama Pro X K2
- ◊ Allarme e centralina di controllo di serie
- ◊ Installazione e manutenzione sicura
- ◊ Tenuta stagna IP68
- ◊ Temperatura massima delle acque in ingresso: 70 °C





RESIDENZIALE



# Sanicubic 1 VX

Villa a Maugiuo, *Francia*

Bagni, lavanderia e  
spazio benessere



Vista d'insieme della villa



Disposizione della villa



Sanicubic 1 VX installato nel  
garage

## OBIETTIVO

- ◊ Tutte le acque reflue di questa villa di 260 m<sup>2</sup> devono essere collegate alla rete fognaria: 3 wc, 2 bagni, una vasca idromassaggio, un bagno turco con doccia, un addolcitore d'acqua, una cucina e una lavanderia.

## SOLUZIONE

- ◊ La stazione di sollevamento Sanicubic 1 VX è la soluzione ideale in quanto ha la capacità di scaricare fino a 13m in altezza e una portata di 40 m<sup>3</sup>/h. I suoi 3 ingressi di diametro esterno 40, 50, 100, 110 e 125 mm, permettono di collegare l'insieme delle utenze.

## PRESTAZIONI

- ◊ Preval. man. tot. max: fino a 13 m
- ◊ Portata max: fino a 40 m<sup>3</sup>/h

## I PLUS

- ◊ Installazione a pavimento
- ◊ Accesso facilitato in caso di manutenzione
- ◊ Vortex
- ◊ Accesso diretto e sicuro alla pompa
- ◊ Centralina di controllo a distanza
- ◊ Allarme remoto visivo e sonoro
- ◊ Allarme via cavo incluso







RESIDENZIALE



# Sanicubic 2 SC

## Residenza di nuova costruzione

Insieme delle  
acque reflue



Vista d'insieme della villa



Vista laterale



Sanicubic 2 SC installato nella cantina

### OBIETTIVO

- ◊ Scaricare l'insieme delle acque reflue di questo edificio

### SOLUZIONE

- ◊ La stazione di sollevamento Sanicubic 2 SC è la soluzione ideale grazie alla sua capacità di spinta di 22 m in verticale e la sua portata di 165 m<sup>3</sup>/h. Il suo ingresso DN150 permette di gestire grandi quantità d'acqua.



### PRESTAZIONI

- ◊ Preval. man. tot. max: fino a 22 m
- ◊ Portata max: fino a 165 m<sup>3</sup>/h

### I PLUS

- ◊ 2 pompe trifase fino a 7,5 kw
- ◊ Due giranti monocanale
- ◊ 1 ingresso DN 150
- ◊ Serbatoio da 1000 litri
- ◊ Centralina di controllo con allarme visivo e sonoro





RESIDENZIALE



# Sanicubic 2 GR

## Residenza "Le Cascate"

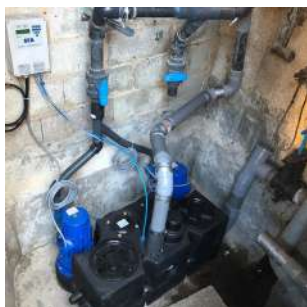
Sostituzione di una  
stazione di sollevamento



Posa della stazione di sollevamento



Vista del sito



Sanicubic 2 GR installato

### OBIETTIVO

- ◊ Sostituire una precedente stazione di sollevamento difettosa e scaricare tutte le acque reflue di 8 appartamenti.

### SOLUZIONE

- ◊ La stazione di sollevamento SANICUBIC 2 GR SE71.2 T permette di realizzare questo obiettivo grazie alla sua grande capacità di spinta fino a 22 metri in verticale e alla sua portata di 17 m<sup>3</sup>/h. I suoi 5 ingressi con diametro esterno da 50 o 100 mm permettono di gestire le acque reflue di tutte le utenze di questa costruzione.



### PRESTAZIONI

- ◊ Preval. man. tot. max: fino a 39 m
- ◊ Portata max: fino a 17 m<sup>3</sup>/h

### I PLUS

- ◊ 2 pompe trituratrici
- ◊ Valvola clapet e brida di uscita inclusa
- ◊ Serbatoio da 150 litri
- ◊ 3 ingressi DN 100  
2 ingressi DN 50.





RESIDENZIALE



# Sanifos 2100

## Edificio con 40 appartamenti Sanitari e cucine



Sanifos 2100 consegnato in cantiere

### OBIETTIVO

◊ Smaltire le acque di scarico dei servizi igienici del primo e del secondo seminterrato, dei servizi igienici e della cucina che si trovano al di sotto del livello fognario.

### SOLUZIONE

◊ La stazione di sollevamento SANIFOS 2100 con una capacità di 2100 litri con le pompe trituratrici ZFS da 220 V soddisfa pienamente queste necessità. La profondità del serbatoio è fino a 1940 mm max grazie al kit di rialzo regolabile.



Centralina di controllo



Vista del cantiere



### PRESTAZIONI

- ◊ Preval. man. tot. max: fino a 39 m
- ◊ Portata max: fino a 17 m<sup>3</sup>/h

### I PLUS

- ◊ Stazione di sollevamento con 1 o 2 pompe
- ◊ Acque cariche o pluviali
- ◊ Livello max acqua in ingresso fino a 1.94 m
- ◊ Livello allarme regolabile
- ◊ 3 coperchi di classe A, B o D



Sanitrit  SFA GROUP  
**sanitrit.it**

SFA Italia spa  
20097 San Donato Milanese (MI)  
Via XXV Aprile, 15  
Tel. 02 30559420  
**sanitrit@sfa.it**

 SFA GROUP  
Shaking up water